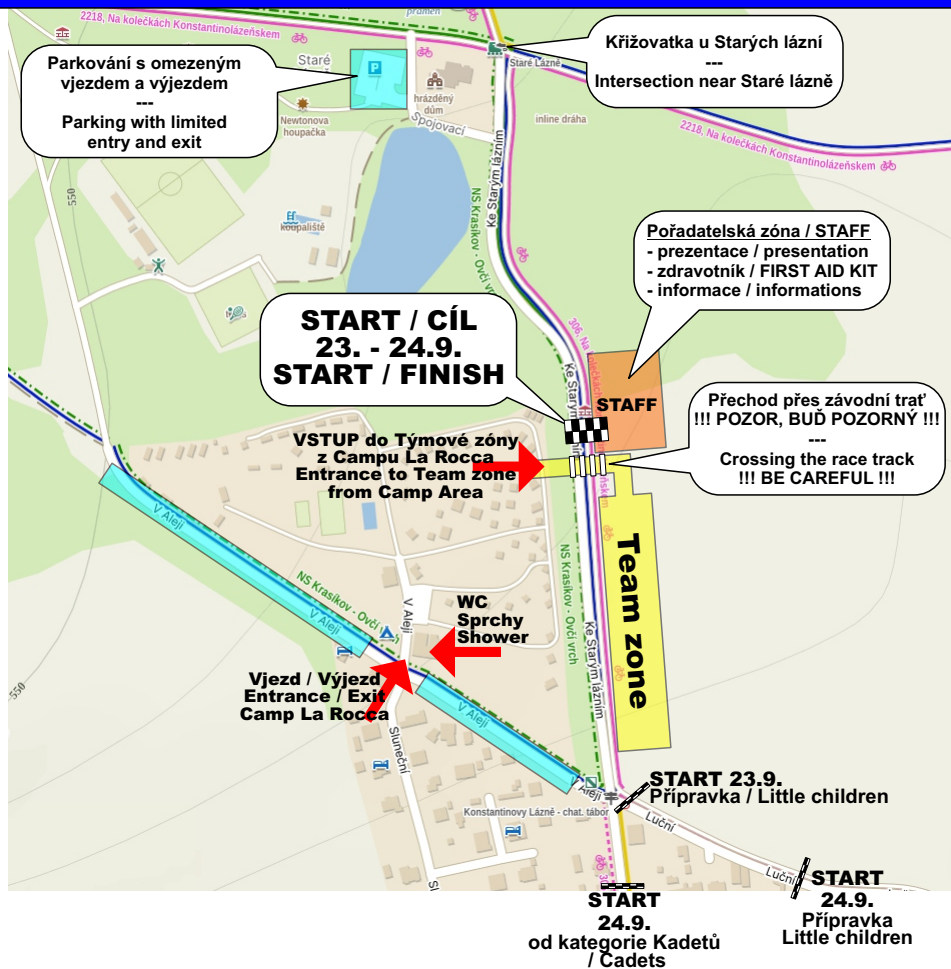


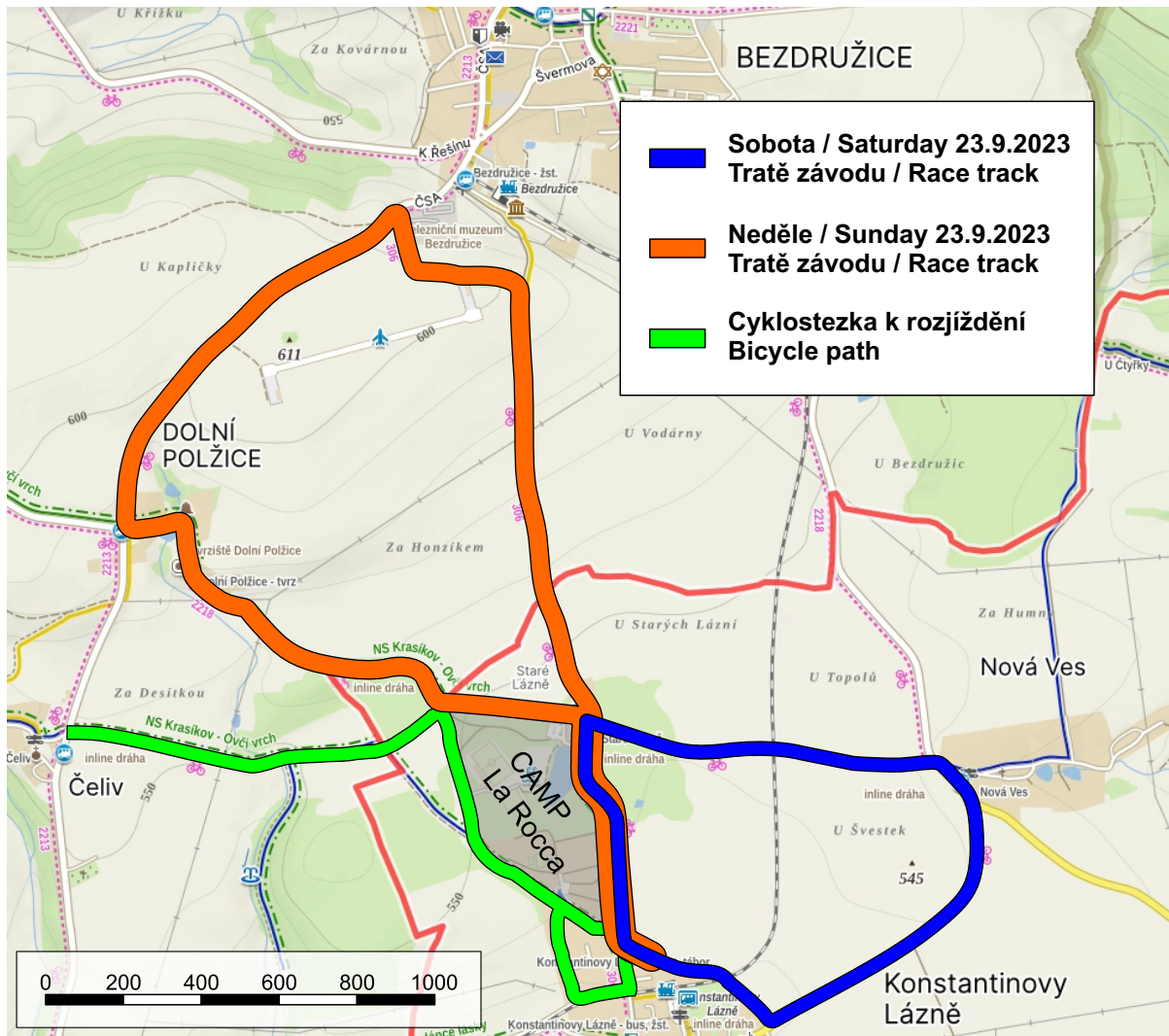
ORIENTAČNÍ PLÁN / ORIENTATION PLAN

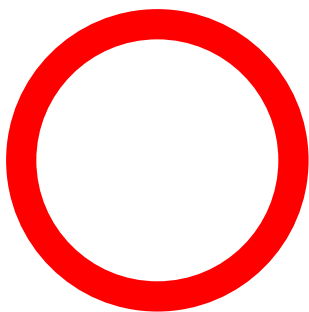


Pořadatel závodů použije v některých místech ohraničovací pásku, čímž bude vyznačen prostor se zákazem vstupu, respektujte jako neprůchozí sektor.

In some places, the race organizer will also use the warning tapes, which will mark the area with no entry, respect as a no-pass sector.

- Parking
- Team zone
- Pořadatelská zóna / Staff





Zákaz vjezdu do ulice Ke Starým lázním

**Po celý víkend platí zákaz vjezdu do ulice
Ke Starým lázním a ulice Luční, vyjma vozidel pořadatele.**

Výjimky / Vjezd / Odjezd:

Příjezd: v sobotu 23.9. nejpozději do 13:40h a v neděli 24.9. ráno nejpozději do 8:10h.

Odjezd: v sobotu 23.9. nejdříve v 16:10h, v neděli 24.9. nejdříve ve 12:30h.

Do ulice Ke Starým lázním bude umožněn **krátkodobý vjezd týmových aut**, a to pouze na dobu nezbytně nutnou pro výstavbu zázemí **v TÝMOVÉ ZÓNĚ**, na trávníku a v ulici Ke Starým lázním **nesní setrvat**.

Do ulice Ke Starým lázním **je umožněn vjezd vozidel** závodníků a doprovodu, jenž k parkování po celé trvání závodů využijí **Parkoviště Staré Lázně**.



**ZÁVODNÍCI, DOPROVOD, na závodní trati
JE ZÁKAZ ROZJÍŽDĚNÍ A POHYBU OSOB BĚHEM ZÁVODŮ.**

K rozjíždění využijte v plánu vyznačené tréninkové stezky,
nebo komunikace v Konstantinových Lázních.

Samozřejmě budeme rádi když budete na trati fandit a jsme lidé a víme
jak se rozumně chovat a kdy na své místo přijít.

**JE ZAKÁZANÝ POHYB / PRŮJEZD / PRŮCHOD S KOLOBĚŽKOU
S ČIPEM A ČÍSLEM PŘES START A CÍL BĚHEM ZÁVODŮ, v těsné blízkosti časomíry.**

DŮLEŽITÉ UPOZORNĚNÍ



Chceme Vás všechny tímto upozornit, že trasa dlouhého závodu, včetně uzavírky silnice, směrových a informačních značek a dalších technických opáření, bude připravena až v neděli 24.9. ráno v 8:00.

Zejména chceme upozornit na bezpečnost pohybu v prostoru křižovatky cyklostezek u **Starých lázní a úseku klesání k tomuto místu.**

Buďte opatrní, nelze se prořítit tímto místem rychlostí 35-40 km/h!

Upozornění platí také v místě **otočky v Luční ulici, kde je normálně 1 - 4 cm schůdek + 20 cm trávy, tam bude umístěn 2,5 metru dlouhý přejezd také **až v neděli ráno**.**

Stejné varování platí i na silnici **III/201 61 v úseku Dolní Polžice – Bezdružice, kde je u lakovny ideální průjezd pravoúhlé zátočiny z protisměru a v běžném silničním provozu tak hrozí střet s protijedoucím vozidlem (v době závodu bude tento úsek zcela uzavřen).**

Tak prosíme při pohybu po trasách závodu rozumně.